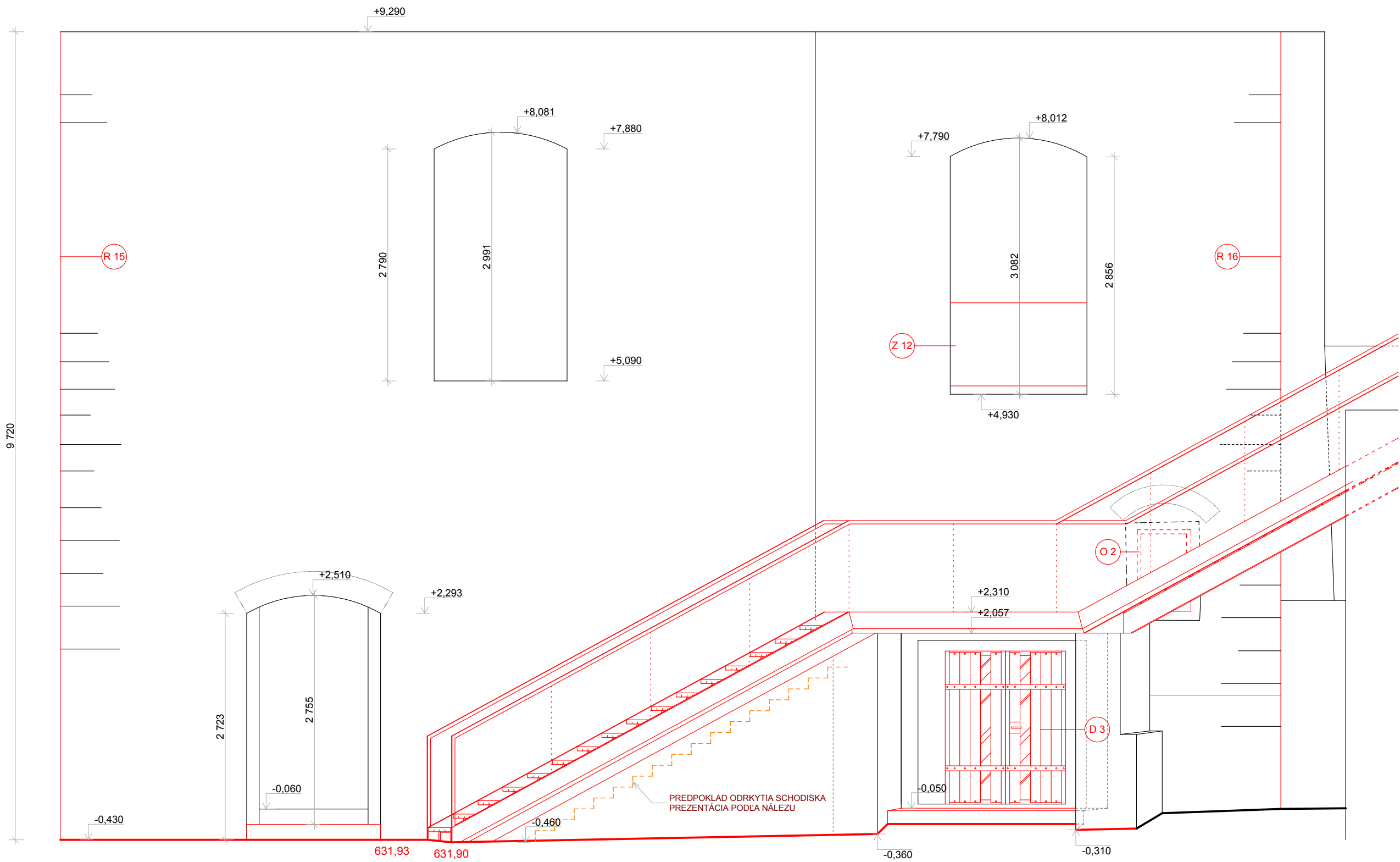
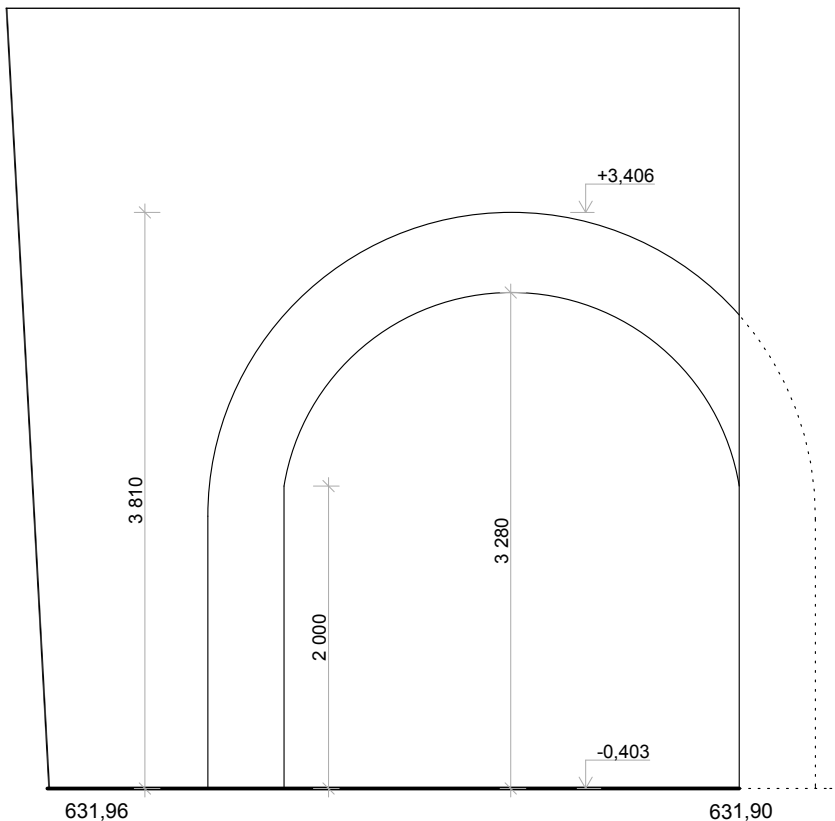


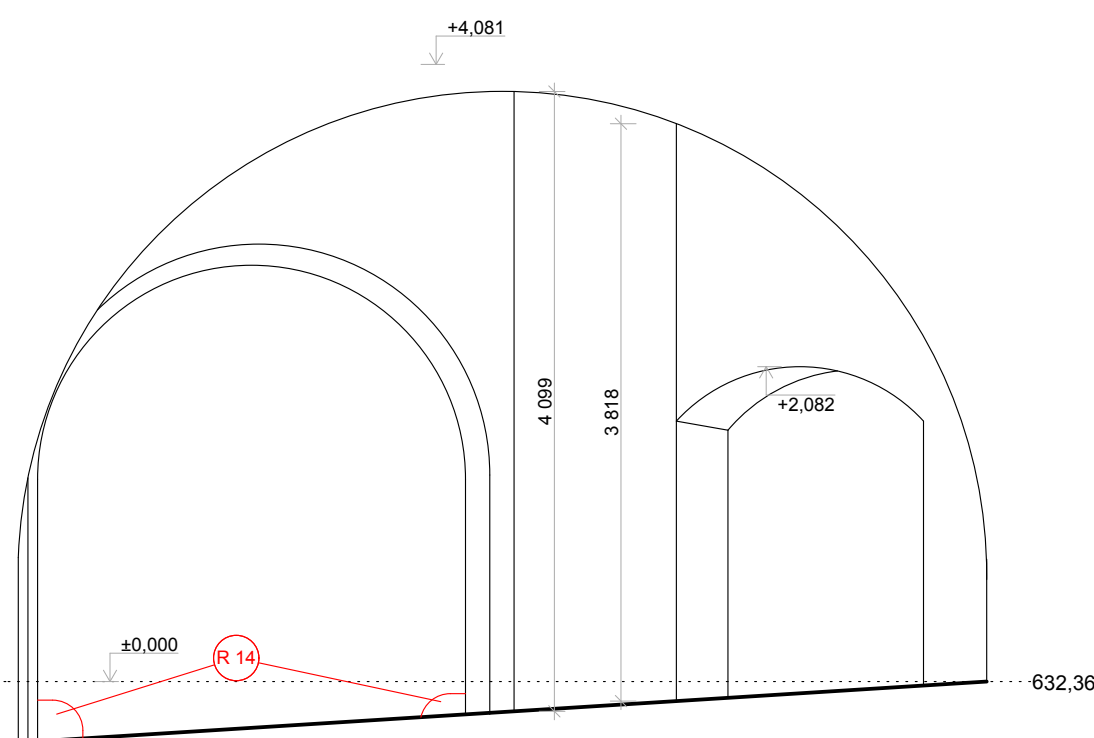
VNÚTORNÝ POHĽAD 1



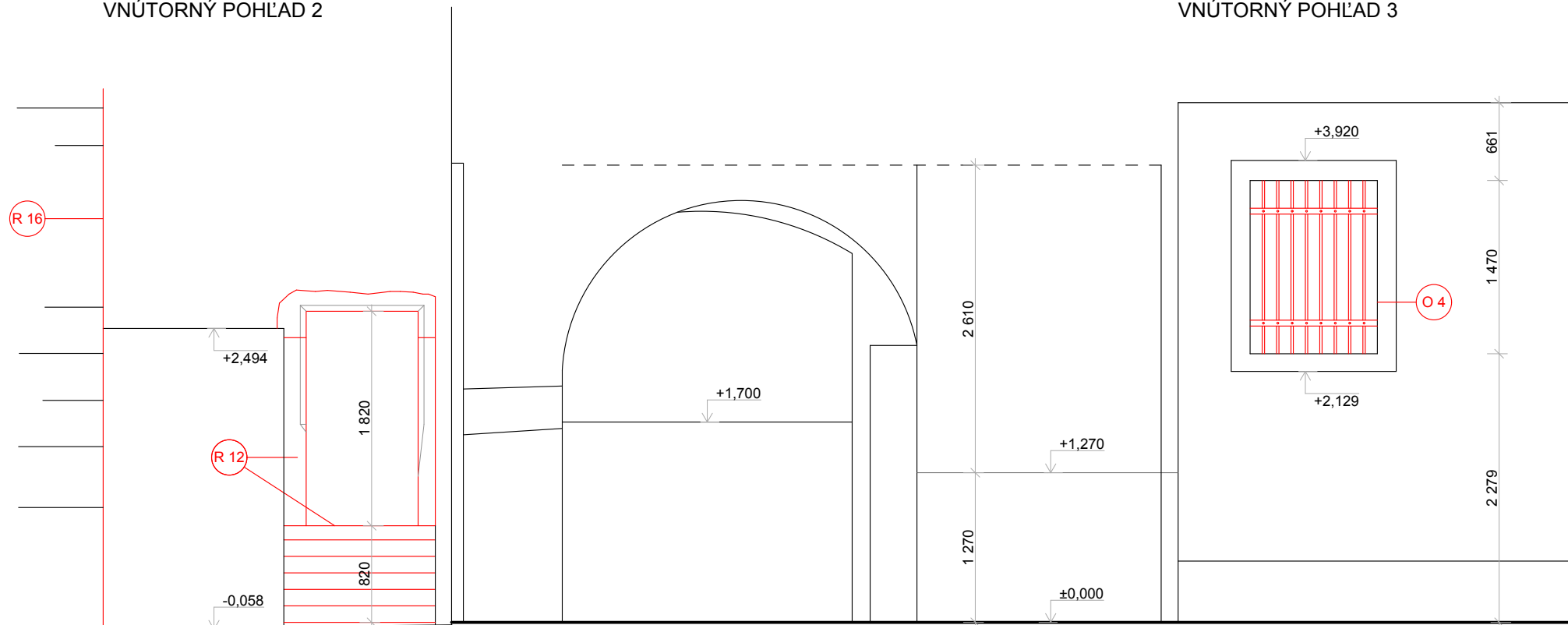
VNÚTORNÝ POHĽAD 4



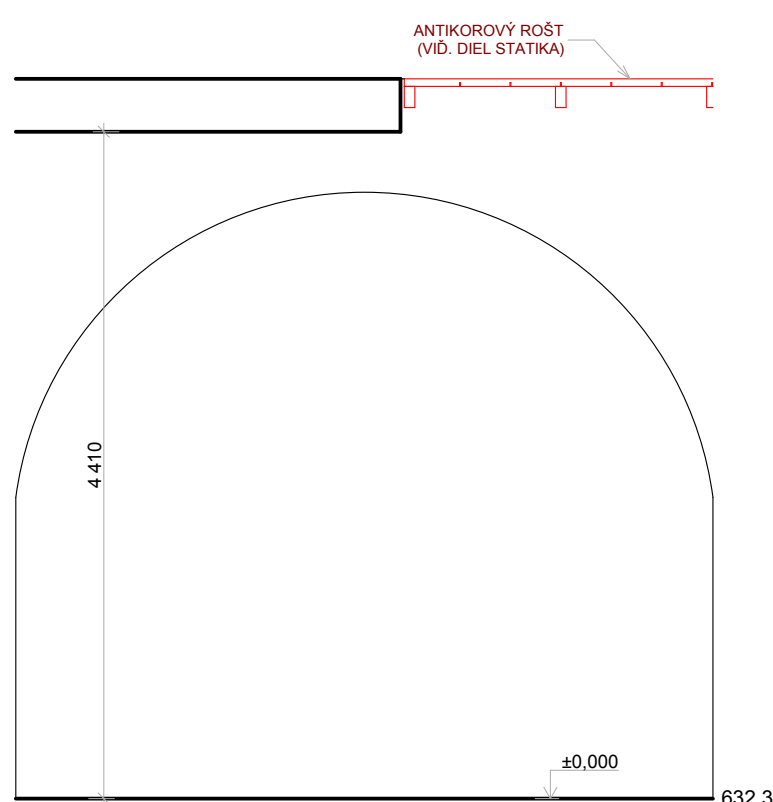
VNÚTORNÝ POHĽAD 5



VNÚTORNÝ POHĽAD 2



VNÚTORNÝ POHĽAD 3



LEGENDA :

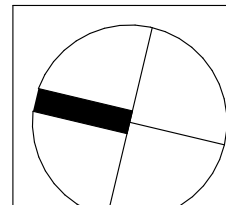
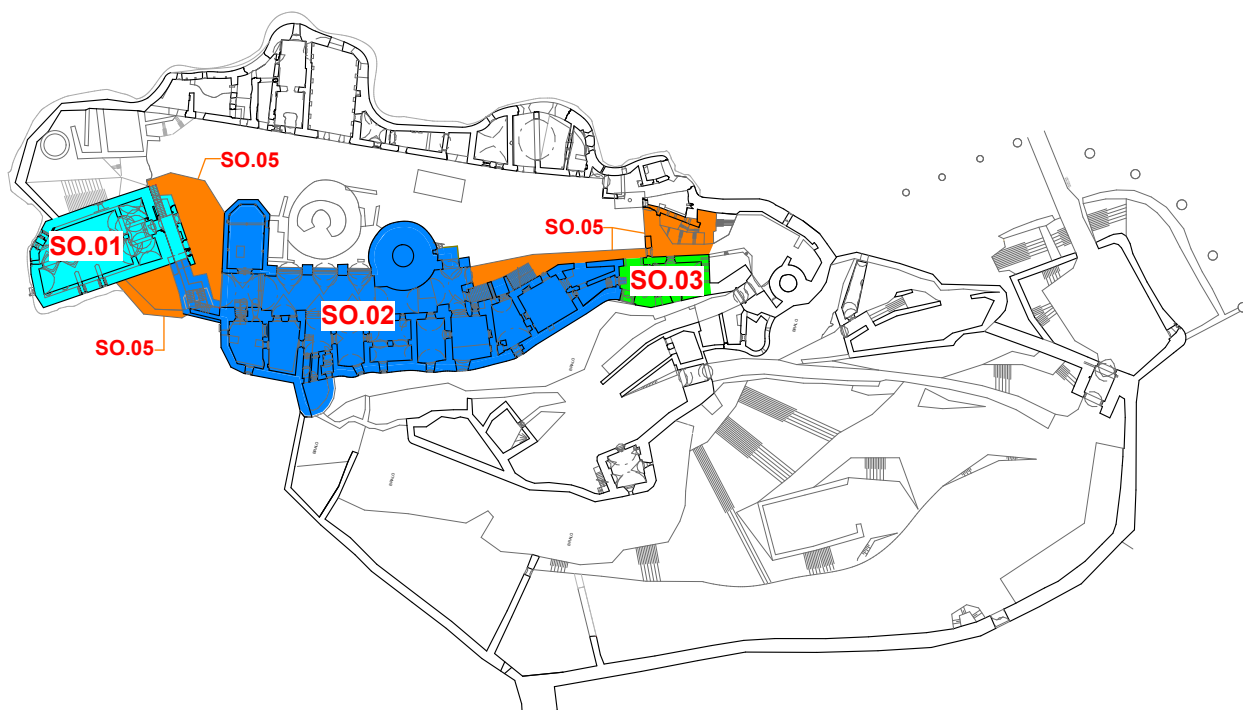
- PREDMET RIEŠENIA
- O1 - OKNO
- Z1 - ZÁBRADLIE
- D1 - DVERE
- R1 - PŮVODNÉ PRVKY - ÚPRAVAREŠTAUROVANIM
- AP1 - KOTVENIE HYDROIZOLÁCIE S OZNAČENÍM TYPU

A/ Stavebné objekty:

- SO.01 - románsky palác
- SO.02 - západné paláce s kaplnkou
- SO.03 - kapitánsky dom (sociálno - hygienické zariadenie)
- SO.05A - úpravy plôch nádvoria (spevnené plochy, zelené plochy, opavenie)
- SO.05B - odvedenie dažďovej vody
- SO.06 - sanácia hrádneho brala

B/ Vnútroareálové rozvody inžinierskych sietí

- (viažuce sa na stavebné objekty 1-6):
- SO.07 - kanalizácia (delená na splaškovú a dažďovú)
- SO.08 - voda
- SO.09 - silnopráúdové rozvody
- SO.10 - ochrana objektu pred účinkami blesku
- SO.11 - slabopráúdové rozvody



SADA Č.:

AUTORIZAČNÁ PEČIATKA

±0,000 = 631,50 m.n.m.

DIEL:	ASR
ZODP. PROJEKTANT:	ING.ARCH. M. JANOVSÁ, ING.ARCH. M. ČUTKOVÁ
PROJEKTANT:	ING.ARCH. M. ČUTKOVÁ, ING. M. RATKOS, ING. M. ŠT

AUTORI:	ING.ARCH. M. JANOVSÁ, ING.ARCH. M. ČUTKOVÁ, ING.ARCH. J. DOLEJŠÍ	STUPEŇ:	RP
SPOLUAUTORI:	ING.ARCH. R. BUČKO, ING.ARCH. M. DŽURILLA, ING. V. SLOWIKOVÁ	DÁTUM:	09/2011
HL. PROJEKTANT:	ŠTÚDIO J + J, s.r.o., VYSOKÁ 65, 054 01 LEVOČA	MIERKA:	1 : 50
ZODP. PROJEKTANT:	ING.ARCH. MAGDALENA JANOVSÁ	ZÁK. Č.:	02/2011
INVESTOR:	SLOVENSKÉ NÁRODNÉ MUZEUM, VAJANSKÉHO NÁBŘEŽIE Č. 2, P.O.BOX 13, 810 06 BRATISLAVA 16	FORMÁT:	8 x A4
NÁZOV AKCIE:	REKONŠTRUKCIA SPIŠSKÉHO HRADU, ROMÁNSKY PALÁC A ZÁPADNÉ PALÁCE	VÝKR. Č.:	39.
ČASŤ:	E - DOKUMENTÁCIA STAVEBNÝCH OBJEKTŮV		
OBJEKT:	SO.02		
DIEL:	ASR		
OBSAH VÝKRESU:	MIESTNOST 02 - 1.08 - NAVRHOVANÝ STAV		